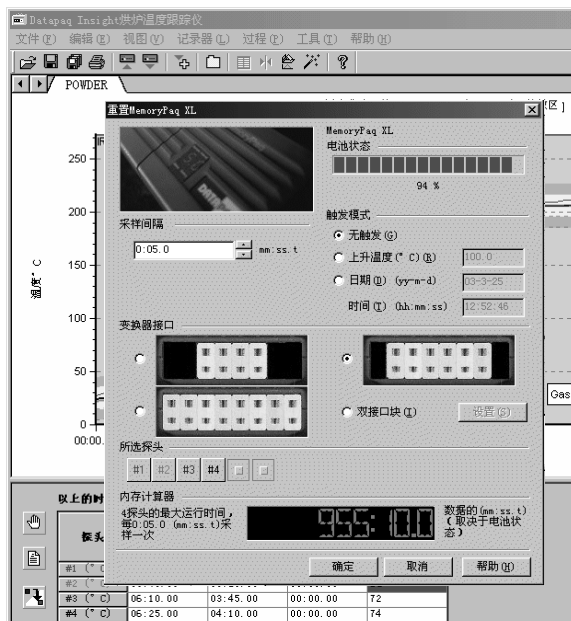


现在可以重置记录器并按正常方式从记录器下载数据，例如从 Insight 菜单栏选择记录器 > 重置或下载。

更详细的情况以及检修通信问题，请参阅烘炉温度跟踪仪用户手册（第 3 版或更新版本）。



© Datapaq Ltd., Cambridge, UK 2005 版权所有

Datapaq 有限公司对此处的内容不作任何表态或保证，同时也明确拒绝与任何特定目的有关的适销性或适用性作出任何隐含的保证。Datapaq 有限公司对其中所包含的错误、或者与 Datapaq 软件、相关硬件及本资料的供给、性能或使用等有关的偶发或间接的损害概不负责。

Datapaq 有限公司保留时常修正本出版物并更改其内容的权利，而且也没有将这种修正或更改通知任何人的义务。

备有其他语言的用户手册。欲知详情，请与 Datapaq 联系。

欧洲和亚洲
Datapaq Ltd
160 Cowley Road
Cambridge CB4 0GU, UK
Tel: +44-(0)1223-423141
Fax: +44-(0)1223-423306
sales@datapaq.co.uk

北美和南美
Datapaq Inc.
187 Ballardvale Street
Wilmington, MA 01887, USA
Tel: +1-978-988 9000
Fax: +1-978-988 0666
sales@datapaq.com

USB型 XL电脑接口 安装指南



安装 USB 驱动程序

为了能够用 XL 记录器的 CI0040A USB 电脑接口进行通信，必须首先将其驱动程序安装在 PC 上。PC 必须在 Windows 98 或更高版本下运行（但不含 Windows NT）。应首先安装 3.0 或更高版本的 Insight 软件，然后才能进行驱动程序的安装。



1. 对于大多数系统而言，将 Insight CD 放入驱动器后就会自动开始安装。（如果安装没有自动开始，则请点击 Windows 的开始按钮并选择运行，浏览至 CD 驱动器，然后运行 Setup.exe。）
2. 依次执行屏幕上的指示来安装 Insight。填写许可证号（可从许可证协议、CD 封套外侧或系统包装外侧找到许可证号）。
3. 装好 Insight 后，趁 CD 还留在 PC 中的时候将电脑接口连接到 PC 的 USB 端口上。
4. 让 Windows 搜索和/或安装合适的驱动程序（推荐选项）。如果被问及，请选择搜索 CD 驱动器。

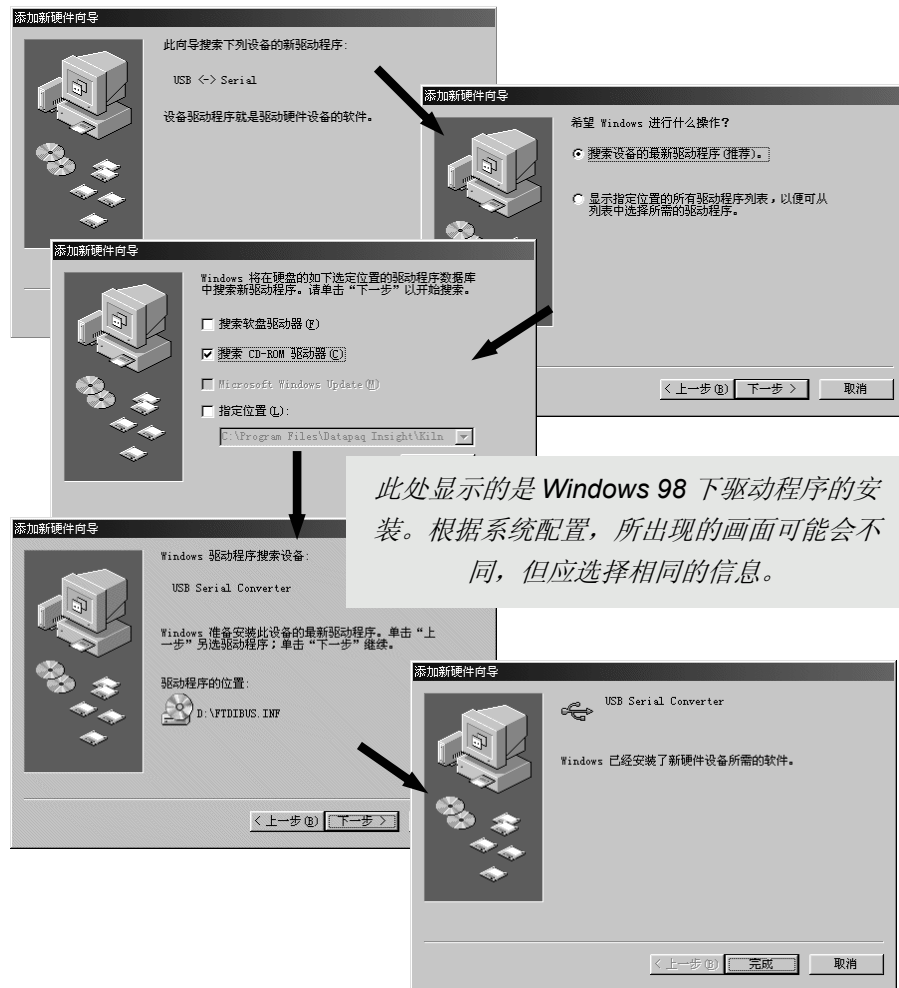
更详细的情况以及检修通信问题，请参阅烘炉温度跟踪仪用户手册（第 3 版或更新版本）。



强烈建议每次插入电脑接口时都使用同一 USB 端口，否则电脑会提示您重新安装驱动程序并可能会分配一个不同的 COM 端口号。

- Windows 将自动查找并安装驱动程序。Windows显示与数字签名或Windows标志测试有关的信息时,请点击该选项以继续安装。

电脑可能会提示您安装两个驱动程序,因此上述过程可能会运行两次。



通信设置

如果是首次将数据记录器连接到 PC 上,则必须使它们之间能够通信,也就是让Windows 选择记录器所要连接到的内部通信端口,方法如下:

- 将充电器连接到电脑接口(如果知道记录器电池具有良好的充电状态则不必连接)。
- 将电脑接口连接到 PC 上的空闲 USB 端口,该端口应是安装驱动程序时所用的同一端口。



- 连接到 USB 端口后,将 MemoryPaq 插入接口。MemoryPaq 上的红色 LED 应闪烁 5 次以确认连接已经完成。
- 在 Insight 软件的菜单栏上选择记录器>设置以打开通信设置对话框。

- 点击**检测**以自动检测记录器连接用的通信端口。
- 点击**测试**。检测到记录器后,将显示其类型和与之相连的 COM 端口。
- 点击**确定**。

