

起步之機，盡在於此！

1

連接通信電纜，重置記錄器并使用內存計算器以便選擇正確的採樣間隔。當所選的觸發事件發生時，記錄器便會開始記錄。



2



將熱電偶插入記錄器，此時應特別注意區分每個信道中所插入的熱電偶。

3

將記錄器放在隔熱箱 * 中，合上蓋子 (咔嚓一聲到位) 并使系統穿越回流爐。

* 注意: 如果選擇了啟動按鈕觸發，則可按啟動按鈕并確保在關閉隔熱箱前僅綠色 LED 在閃爍。



4



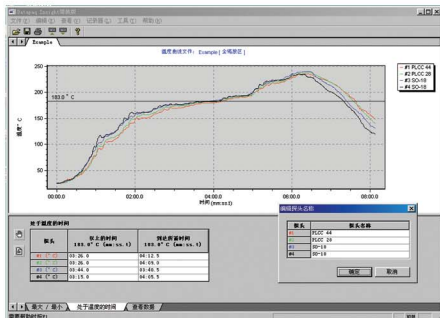
產品在整個過程中應處於 Datapaq 系統之前。務必用膠帶將熱電偶導線粘在一起以免卡在烘爐內。

5

系統退出烘爐時，請使用防護手套收回系統。從隔熱箱取出數據記錄器。



6



使隔熱箱保持打開狀態以加快冷卻過程。將通信電纜連接到記錄器上並將溫度綫圖數據下載到 PC 以使用 Insight 軟件來分析。

電池狀態

黃色 LED

雙色 LED



數據記錄器狀態

綠色 LED

紅色 LED

提示:

記錄器配備有智能電池監控裝置，可確保電池永遠不會過度充電。使充電器與通信綫保持連接狀態以使記錄器始終處於充電和備用狀態。

記錄器狀態

綠色 LED	紅色 LED	意義:	操作
與紅色 LED 交替閃爍 5 次	與綠色 LED 交替閃爍 5 次	用 PC 成功重置數據記錄器	無
按採樣間隔交替閃爍	按採樣間隔交替閃爍	正在等待溫度觸發，或等待按啟動按鈕	無
與紅色 LED 同時閃爍	與綠色 LED 同時閃爍	1 號信道高于溫度觸發，因此無法觸發	用 PC 重置溫度觸發或使 1 號熱電偶冷卻下來
Off	每 5 秒閃爍一次	含有熱數據或內存已滿。繼續運行前必須下載或刪除數據	下載到 PC 或用 PC 進行重置以刪除數據
按採樣間隔閃爍	Off	記錄器正在采集數據	無
快速閃爍 5 次	Off	數據已從記錄器傳送到 PC	無
Off	閃爍 5 次	與 PC 的通信聯系已經建立	無
Off	每秒閃爍 1 次	嚴重內部錯誤	聯系 Datapaq
與紅色和黃色 LED 同時閃爍 5 次	與綠色和黃色 LED 同時閃爍 5 次	數據下載后按了啟動按鈕。數據記錄器已按上次所用的運行條件自動重置	無

電池狀態

黃色 LED	雙色 LED	狀態
Off	Off	記錄器處於非充電狀態
On	紅色	記錄器正在快速充電
On	綠色	記錄器充電已滿
On	Off	記錄器連續補充充電



歐洲和亞洲
 DATAPAQ Limited
 Deanland House, 160 Cowley Road
 Cambridge, CB4 0GU, UK
 Tel: +44 (0)1223 423141
 Fax: +44 (0)1223 423306
 e-mail: sales@datapaq.co.uk

北美洲和南美洲
 DATAPAQ, Inc.
 187 Ballardvale Street
 Wilmington, MA 01887 USA
 Tel: +978 988 9000
 Fax: +978 988 0666
 e-mail: sales@datapaq.com

由于產品的持續改進，因此規格若有變化，恕不另行預告。



www.datapaq.com