

Σύστημα Clay Block

ΟΔΗΓΟΣ ΧΡΗΣΤΗ

ΤΑ συστήματα DataPaq® Kiln Tracker διαθέτουν έναν θερμικά θωρακισμένο καταγραφέα δεδομένων, που κινείται σε όλο τον χώρο της καμίνου και καταγράφει τις θερμοκρασίες που αναπτύσσονται στο προϊόν. Τα δεδομένα που λαμβάνονται από τον καταγραφέα, μπορούν στη συνέχεια, να αναλυθούν χρησιμοποιώντας το παρεχόμενο λογισμικό Insight, για να εξασφαλιστεί η αδιάκοπα υψηλή ποιότητα των προϊόντων από την καμίνου. Το σύστημα Clay Block είναι προσαρμοσμένο να εξυπηρετεί τους σχετικά σύντομους και τυπικούς κύκλους λειτουργίας (firing cycles) (24–36 ώρες) για την παραγωγή πλίνθων. Ο καταγραφέας είναι στερεωμένος κάτω από το όχημα της καμίνου, με θερμοστοιχεία που διατρέχουν τους ανωτέρω πλίνθους.



Ένα τυπικό σύστημα Clay Block.

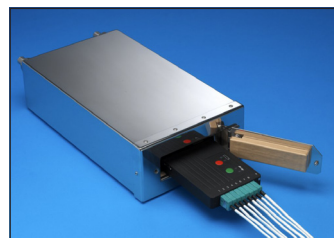
Το αποκλειστικό εγχειρίδιο, που παρέχεται με τον καταγραφέα δεδομένων, θα πρέπει να διαβαστεί μαζί με το παρόν εγχειρίδιο. Παρέχει πληροφορίες σχετικά με τη λειτουργία του καταγραφέα, που περιλαμβάνουν:

- Την εγκατάσταση του λογισμικού Insight και την πραγματοποίηση επικοινωνίας μεταξύ καταγραφέα και το PC.
- Την επαναρύθμιση του καταγραφέα με νέες παραμέτρους συγκέντρωσης δεδομένων.
- Τη λήψη των συγκεντρωμένων δεδομένων στο PC.
- Την αντιμετώπιση προβλημάτων που σχετίζονται με τον καταγραφέα.

Για όλες τις λεπτομέρειες σχετικά με τη χρήση του λογισμικού Insight, ανατρέξτε στο σύστημα online Βοήθειας, που είναι διαθέσιμο όταν εγκατασταθεί το λογισμικό.

Επιλογή του Θερμικού φράγματος

Αυτό περιλαμβάνει την εξακρίβωση της μέσης θερμοκρασίας κάτω από το όχημα της καμίνου, και της διάρκειας επεξεργασίας της καμίνου. Μπορεί τότε να επιλεγεί ένα φράγμα που θα πληροί αυτές τις προϋποθέσεις.



Καταγραφέας Traaq21, με συνδεδεμένα θερμοστοιχεία, εισάγεται σε θερμικό φράγμα TB3049A.

Η θερμοκρασία κάτω από το όχημα μετράται καλύτερα με μίας χρήσεως πλάκα παρακολούθησης από αλουμίνιο, η οποία φέρει λωρίδες που είναι ευαίσθητες στη θερμοκρασία. Με σύρμα, κρεμάστε την πλάκα στην επιλεγμένη θέση του φράγματος, κάτω από το όχημα της καμίνου, και κινήστε το όχημα σε όλη τη διάρκεια επεξεργασίας της καμίνου. Μετά τη διαδρομή, η μέγιστη θερμοκρασία φαίνεται από τα μαύρα τμήματα στις θερμοκρασιακά ευαίσθητες λωρίδες. Η εμπειρία δείχνει ότι η μέση θερμοκρασία κάτω από το όχημα, στη διάρκεια της επεξεργασίας, είναι τα δύο τρίτα της μέγιστης θερμοκρασίας. Για τις περισσότερες εφαρμογές πλίνθων, είναι κατάλληλο το θερμικό φράγμα TB3049A.

Αυτή είναι μια σημαντική διαδικασία. Αν υπάρχει αμφιβολία σχετικά με τη διεξαγωγή της ή με την ερμηνεία των αποτελεσμάτων, επικοινωνήστε με την Dataraq.

Τοποθέτηση θερμικού φράγματος κάτω από το όχημα της καμίνου

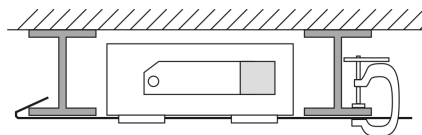
Είναι δυνατή η πραγματοποίηση προσωρινών και μόνιμων διευθετήσεων, όπως φαίνεται παρακάτω.



Θερμικό φράγμα σε **προσωρινή** τοποθέτηση κάτω από το όχημα της

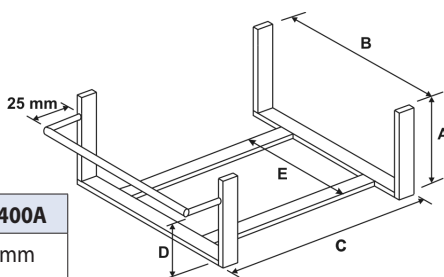
καμίνου: συγκρατείται από δύο χαλύβδινα στηρίγματα, όπου το κάθε ένα είναι αγκιστρωμένο στο ένα άκρο, πάνω από πλακοδοκό (I-beam) και στο άλλο άκρο, στερεωμένο με σφιγκτήρα G. Στο σχήμα φαίνεται σε κατακόρυφη τομή, το μετωπικό άκρο του θερμικού φράγματος, με λυγισμένη

τη χαλύβδινη λωρίδα που είναι αγκιστρωμένη πάνω από την πλακοδοκό. Σημειώστε ότι ο μακρύτερος βραχίονας του σφιγκτήρα G είναι προς τα πάνω, για να μεγιστοποιηθεί το διάκενο από κάτω.



Κλωβός για **μόνιμη** στήριξη, με διαστάσεις για διαφορετικά θερμικά φράγματα. Θα κατασκευαστεί από ράβδους (6 mm) και λωρίδα (25 x 6 mm) μαλακού χάλυβα, και θα τοποθετηθεί με συγκόλληση στο κάτω μέρος του οχήματος της καμίνου.

	TB3049A	TB6100A	TB6200A	TB6400A
A	115 mm	200 mm	175 mm	135 mm
B	210 mm	375 mm	305 mm	220 mm
C	260 mm	325 mm	275 mm	240 mm
D	50 mm	105 mm	105 mm	80 mm
E	180 mm	275 mm	205 mm	50 mm



Οι διαστάσεις A και B μετρώνται στο εσωτερικό του πλαισίου του κλωβού.

Είναι σημαντικό να ελέγξετε ότι υπάρχει επαρκές διάκενο κάτω από το όχημα, σε όλο το μήκος της καμίνου – κυρίως επειδή μπορεί να υπάρχουν άγνωστα φράγματα ή άλλα εμπόδια. Έτσι, πριν τοποθετήσετε το θερμικό φράγμα κάτω από το όχημα, είναι απαραίτητο να περάσετε το όχημα μέσα από την κάμινου, με τοποθετημένο είτε τον σφιγκτήρα G είτε τον κλωβό στήριξης. Αν δεν υπάρχει ρύπανση, τότε μπορεί να τοποθετηθεί το θερμικό φράγμα.

Εκτέλεση προφίλ θερμοκρασίας

- 1 Τοποθετήστε θερμοστοιχεία μέσα στις πλίνθους, όπως απαιτείται, και οδηγήστε τα στη θέση του θερμικού φράγματος – μέσα από ένα κενό στο στεγανωτικό, στο μπροστινό τμήμα του οχήματος (για προσωρινή τοποθέτηση του φράγματος) ή μέσα από μια οπή, στην πυρίμαχη βάση του οχήματος (για μόνιμη τοποθέτηση).
- 2 Με το θερμικό φράγμα οριζόντιο, συνδέστε έναν εύκαμπτο σωλήνα στον έναν σωλήνα πλήρωσης και γεμίστε τον, μέχρι να τρέξει νερό έξω από τον άλλο σωλήνα.

ΠΡΟΕΙΔΟΠΟΙΗΣΗ

Αν ξεχάσετε να γεμίσετε το υδροχιτώνιο του θερμικού φράγματος, ο καταγραφέας θα καταστραφεί.

- 3 Κάντε επαναφορά του καταγραφέα χρησιμοποιώντας το λογισμικό Insight: ανατρέξτε στο αποκλειστικό εγχειρίδιο του καταγραφέα ή στο σύστημα Βοήθειας του Insight (από τη γραμμή μενού του Insight, επιλέξτε Βοήθεια > Περιεχόμενα). Βεβαιωθείτε ότι το δοκιμαστικό διάστημα που θέσατε, επιτρέπει επαρκή συνολικό χρόνο καταγραφής δεδομένων για την επεξεργασία και δεν είναι αρκετά μικρό για να μην υπάρχει κίνδυνος εξάντλησης των μπαταριών. ένας εμπειρικός κανόνας είναι να θέσετε το δοκιμαστικό διάστημα στο 1 λεπτό ανά ημέρα λειτουργίας, π.χ. χρησιμοποιήστε διάστημα 1,5 λεπτού για επεξεργασία 36 ωρών.
- 4 Συνδέστε θερμοστοιχεία στον καταγραφέα, τοποθετήστε τον καταγραφέα μέσα στο φράγμα, ασφαλίστε το άνοιγμα του φράγματος, και τοποθετήστε το φράγμα κάτω από το όχημα της καμίνου, όπως φαίνεται παραπάνω.
- 5 Αφαιρέστε το θερμικό φράγμα από το όχημα της καμίνου αμέσως μόλις ολοκληρωθεί η εκτέλεση. Ανοίξτε το φράγμα και αφαιρέστε τον καταγραφέα.

ΠΡΟΕΙΔΟΠΟΙΗΣΗ

Το θερμικό φράγμα – και ο καταγραφέας – θα καίνε. Χρησιμοποιήστε προστατευτικά γάντια.

Αν δεν μπορείτε να αφαιρέσετε τον καταγραφέα από το θερμό θερμικό φράγμα, μπορεί να προκληθεί ζημιά στον καταγραφέα.

Το φράγμα μπορεί να περιέχει καυτό νερό. Αν είναι απαραίτητο ξεπλύνετε το εξωτερικό του χιτώνιο με κρύο νερό, για να εξασφαλίσετε ότι έχει ψυχθεί πλήρως.

- 6 Κάντε λήψη των δεδομένων από τον καταγραφέα στο PC, όπως περιγράφεται αναλυτικά στο αποκλειστικό εγχειρίδιό του καταγραφέα σας ή στο σύστημα Βοήθειας του λογισμικού Insight.

Το φράγμα και ο καταγραφέας μπορούν να ξαναχρησιμοποιηθούν αμέσως, για μία ακόμα εκτέλεση προφίλ.

ΠΡΟΔΙΑΓΡΑΦΕΣ

Θερμικά φράγματα

	TB3049A	TB6100A	TB6200A	TB6400A
Διάρκεια	45 ώρες στους 150°C 30 ώρες στους 200°C 18 ώρες στους 250°C	250 ώρες στους 150°C 115 ώρες στους 200°C 75 ώρες στους 250°C 60 ώρες στους 300°C 35 ώρες στους 400°C	150 ώρες στους 150°C 78 ώρες στους 200°C 56 ώρες στους 250°C 40 ώρες στους 300°C 25 ώρες στους 400°C	98 ώρες στους 150°C 48 ώρες στους 200°C 30 ώρες στους 250°C 20 ώρες στους 300°C 12 ώρες στους 400°C
Διαστάσεις Ύψος Πλάτος Μήκος	100 mm 204 mm 415 mm	180 mm 350 mm 480 mm	155 mm 280 mm 430 mm	120 mm 200 mm 370 mm
Βάρος Άδειο Γεμάτο με νερό	7,2 kg 10 kg	20 kg 27,3 kg	13,5 kg 18,5 kg	7,3 kg 9,8 kg

Αριθμοί παρτίδας

PA037xA	Θερμοστοιχείο μονωμένο από τη Nextel, 3–6 m
PA071x	Μεταλλικά μονωμένο θερμοστοιχείο διαμέτρου 1,6 mm, 3–6 m
SW522xA	Λογισμικό Insight Lite

© Datapaq Ltd., Cambridge, HB 2006 Διατηρούνται όλα τα νόμιμα δικαιώματα

Η Datapaq Ltd δεν κάνει δηλώσεις και δεν παρέχει κανενός είδους εγγυήσεις σχετικά με τα περιεχόμενα του παρόντος, και ειδικότερα αποποιείται τις όποιες έμμεσες εγγυήσεις εμπορευσιμότητας ή καταλληλότητας για οποιονδήποτε συγκεκριμένο σκοπό. Η Datapaq Ltd δεν θα φέρει ευθύνη για σφάλματα που περιέχονται στον παρόν ούτε για τυχαίες ή συνεπαγόμενες ζημιές σε σχέση με τη διάθεση, τις επιδόσεις ή τη χρήση του λογισμικού Datapaq, του αντίστοιχου υλικού εξοπλισμού ή του παρόντος υλικού. Η Datapaq Ltd διατηρεί το δικαίωμα αναθεώρησης του παρόντος εντύπου, κατά καιρούς, και πραγματοποίησης αλλαγών στο περιεχόμενο του παρόντος, χωρίς την υποχρέωση να ειδοποιεί οποιονδήποτε για αυτές τις αναθεωρήσεις ή αλλαγές.

Τα εγχειρίδια χρήστη διατίθενται και σε άλλες γλώσσες. Για περισσότερες λεπτομέρειες, επικοινωνήστε με την Datapaq.

Ευρώπη & Ασία
Datapaq Ltd
Lothbury House
Cambridge CB5 8PB, HB
Τηλ: +44-(0)1223-652400
Φαξ: +44-(0)1223-652401
sales@datapaq.co.uk
www.datapaq.com

Βόρεια & Νότια Αμερική
Datapaq Inc.
3 Corporate Park Dr., Unit 1
Derry, NH 03038, ΗΠΑ
Τηλ: +1-603-537-2680
Φαξ: +1-603-537-2685
sales@datapaq.com