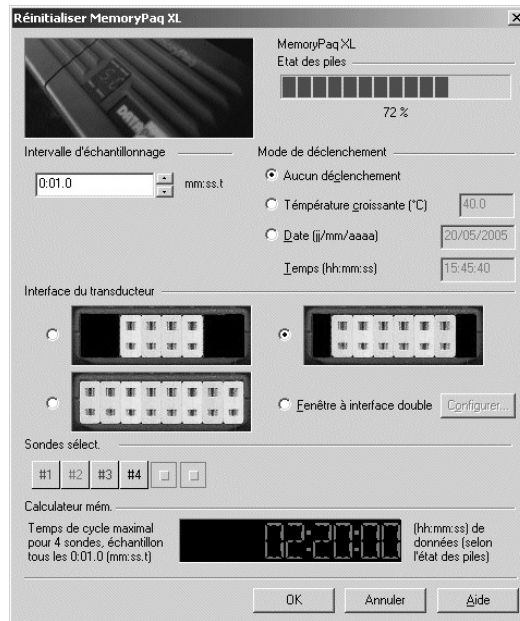


6. Cliquez sur Test. Lorsque l'enregistreur est détecté, son type et le port COM auquel il est connecté sont affichés.

7. Cliquez sur OK.

Vous pouvez maintenant réinitialiser l'enregistreur et télécharger normalement les informations qu'il contient, en choisissant Enregistreur > Réinitialiser ou Télécharger dans la barre de menus Insight.

Pour plus d'informations et pour le dépannage de tout problème de communication, reportez-vous au Oven Tracker Manuel de l'utilisateur (troisième édition ou ultérieure).



© Datapaq Ltd., Cambridge, Royaume-Uni 2005 Tous droits réservés

Datapaq Limited n'émet aucune assertion ou garantie de quelque sorte que ce soit sur le contenu de ce document et rejette particulièrement toute responsabilité implicite de qualité loyale et marchande ou d'aptitude pour un but quelconque. Datapaq n'est pas responsable des éventuelles erreurs ou omissions contenues dans ce document ou de tout dommage fortuit ou consécutif résultant de la fourniture, des performances ou de l'utilisation du logiciel Datapaq, du matériel associé ou du présent document.

Datapaq Limited se réserve le droit de réviser de temps à autre cette publication et d'apporter des modifications au contenu de ce manuel sans obligation d'avertir qui que ce soit de telles révisions ou modifications.

Les manuels de l'utilisateur sont disponibles dans d'autres langues. Pour plus de détails, contactez Datapaq.

Europe et Asie
Datapaq Ltd
160 Cowley Road
Cambridge CB4 0GU, Royaume-Uni
Tél: +44-(0)1223-427205
Fax: +44-(0)1223-423306
sales@datapaq.co.uk

Amériques du Nord et du Sud
Datapaq Inc.
187 Ballardvale Street
Wilmington, MA 01887, Etats-Unis
Tél: +1-978-988 9000
Fax: +1-978-988 0666
sales@datapaq.com

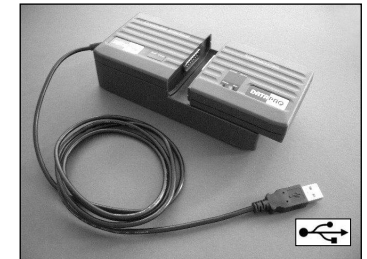
Interface de l'ordinateur XL, version USB

GUIDE D'INSTALLATION



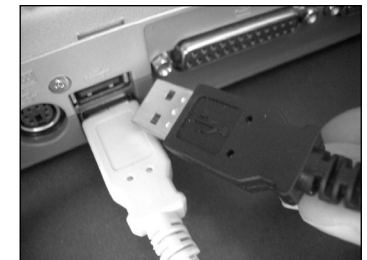
Installation des lecteurs USB

Pour permettre la communication avec l'interface logicielle CI0040A USB de l'enregistreur XL, le logiciel du pilote doit être installé sur le PC. Le PC doit exécuter Windows 98 ou supérieur (mais pas Windows NT). Vous devez d'abord installer Insight v. 3.0 ou supérieur, puis passer à l'installation des pilotes. L'opération se déroule comme suit.



1. Sur la plupart des systèmes, l'installation démarre automatiquement dès l'insertion du CD Insight dans le lecteur. Dans le cas contraire, cliquez sur le bouton Démarrer, sélectionnez Exécuter, naviguez jusqu'au lecteur CD et cliquez sur le fichier Setup.exe.
2. Suivez les instructions qui s'affichent à l'écran pour installer Insight. Vous devrez indiquer le numéro de licence qui figure dans votre accord de licence, au dos de la boîte du CD et à l'extérieur du coffret du système.
3. Après l'installation du logiciel Insight, sans extraire le CD du PC, connectez l'interface logicielle à un port USB du PC. L'Assistant Ajout de nouveau matériel détecté s'exécute alors automatiquement (voir p. 2).
4. Demandez à Windows de rechercher et/ou installer un pilote adéquat (option recommandée). Si le système vous le demande, lancez une recherche sur le lecteur de CD.

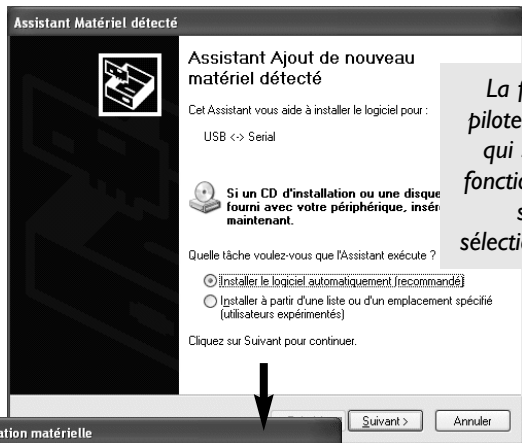
Si vous procédez à l'installation sous Windows 2000 ou Windows XP, assurez-vous d'être en mode Administrateur.



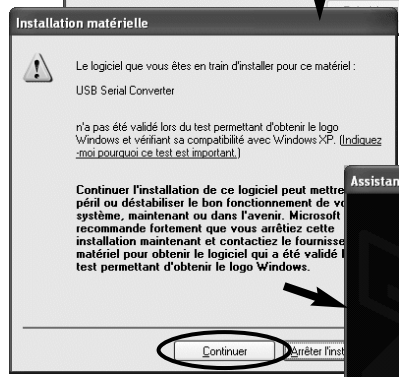
Nous vous recommandons vivement d'utiliser le même port USB chaque fois que l'interface logicielle est connectée, afin d'éviter que le système ne vous invite à réinstaller les pilotes ou ne vous attribue un autre numéro de port COM.

- Une fois détecté, le fichier du pilote est automatiquement installé. Si Windows affiche un message relatif aux signatures numériques ou à la validation par le logo Windows, poursuivez l'installation en cliquant sur l'option correspondante.

Il est possible que le système vous invite à installer deux pilotes, auquel cas la procédure ci-dessus sera répétée une nouvelle fois.



La figure illustre l'installation du pilote avec Windows XP. Les écrans qui s'affichent peuvent varier en fonction de la configuration de votre système, mais vous devez sélectionner les mêmes informations.

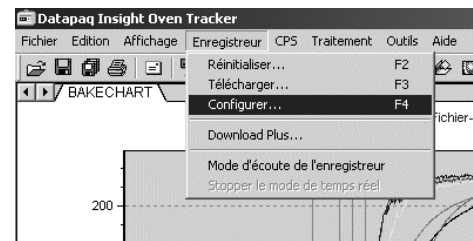


Etablissement de la communication

La première fois que l'enregistreur de données est connecté à un ordinateur, il est nécessaire d'établir la communication entre ces deux éléments, c'est-à-dire de laisser Windows sélectionner le port Communication auquel l'enregistreur sera relié.

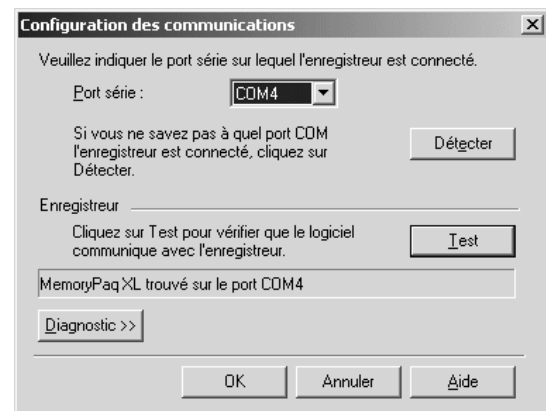


- Connectez l'enregistreur au chargeur (inutile si les batteries de l'enregistreur sont suffisamment chargées).
- Connectez l'interface logicielle à un port USB disponible sur le PC. Vous devez utiliser le port ayant servi à l'installation du pilote.



- Après la connexion au port USB, connectez MemoryPaq à l'interface. Le témoin rouge de MemoryPaq clignote cinq fois pour confirmer que la connexion est établie.

- Dans la barre de menus du logiciel Insight, sélectionnez Enregistreur > Configuration des communications pour afficher la boîte de dialogue correspondante.



- Cliquez sur Détecter pour détecter automatiquement le port de communication auquel l'enregistreur de données est connecté.